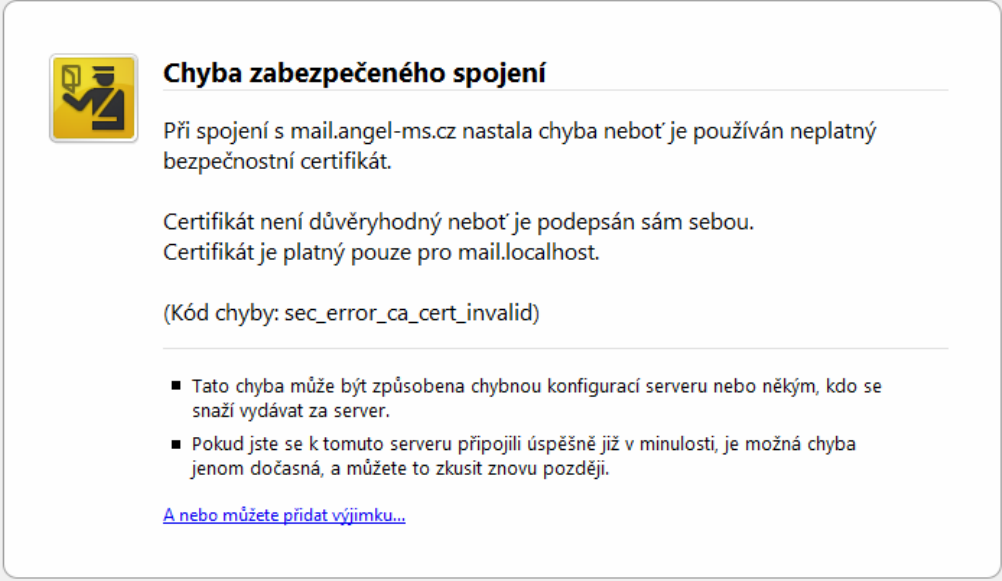


Přihlášení do emailové schránky pomocí webového rozhraní (Mozilla Firefox)

Ve Vašem internetovém prohlížeči zadejte adresu: <https://mail.vasedomena.cz>
(případně můžete použít <https://mail.pocitacelevne.cz>).

Po potvrzení adresy se otevře okno s informací o chybě zabezpečení (viz. obr. 1.1)



Chyba zabezpečeného spojení

Při spojení s mail.angel-ms.cz nastala chyba neboť je používán neplatný bezpečnostní certifikát.

Certifikát není důvěryhodný neboť je podepsán sám sebou.
Certifikát je platný pouze pro mail.localhost.

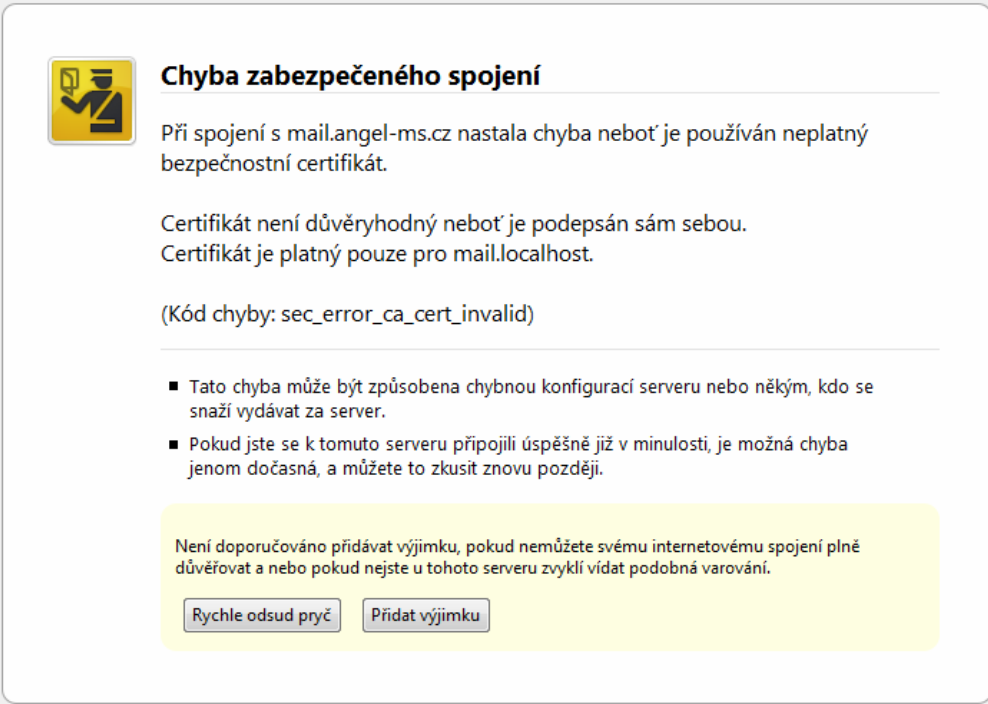
(Kód chyby: sec_error_ca_cert_invalid)

- Tato chyba může být způsobena chybnou konfigurací serveru nebo někým, kdo se snaží vydávat za server.
- Pokud jste se k tomuto serveru připojili úspěšně již v minulosti, je možná chyba jenom dočasná, a můžete to zkusit znovu později.

[A nebo můžete přidat výjimku...](#)

obr. 1.1

Potvrďte přidání výjimky odkazem na konci textu: „**A nebo přidat výjimku...**“
Objeví se 2 tlačítka: Rychle odsud pryč a Přidat výjimku (viz. obr. 1.2),
zvolte přidání výjimky.



Chyba zabezpečeného spojení

Při spojení s mail.angel-ms.cz nastala chyba neboť je používán neplatný bezpečnostní certifikát.

Certifikát není důvěryhodný neboť je podepsán sám sebou.
Certifikát je platný pouze pro mail.localhost.

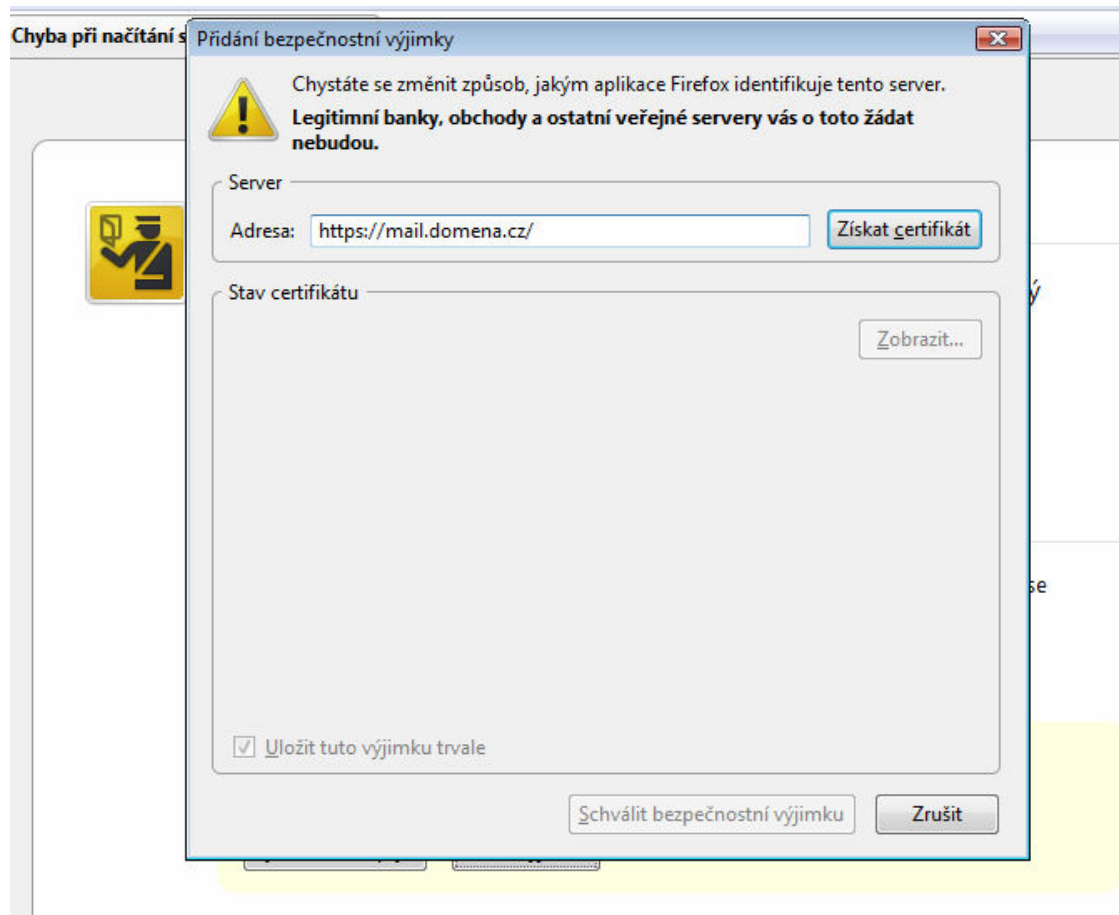
(Kód chyby: sec_error_ca_cert_invalid)

- Tato chyba může být způsobena chybnou konfigurací serveru nebo někým, kdo se snaží vydávat za server.
- Pokud jste se k tomuto serveru připojili úspěšně již v minulosti, je možná chyba jenom dočasná, a můžete to zkusit znovu později.

Není doporučováno přidávat výjimku, pokud nemůžete svému internetovému spojení plně důvěřovat a nebo pokud nejste u tohoto serveru zvyklí vidat podobná varování.

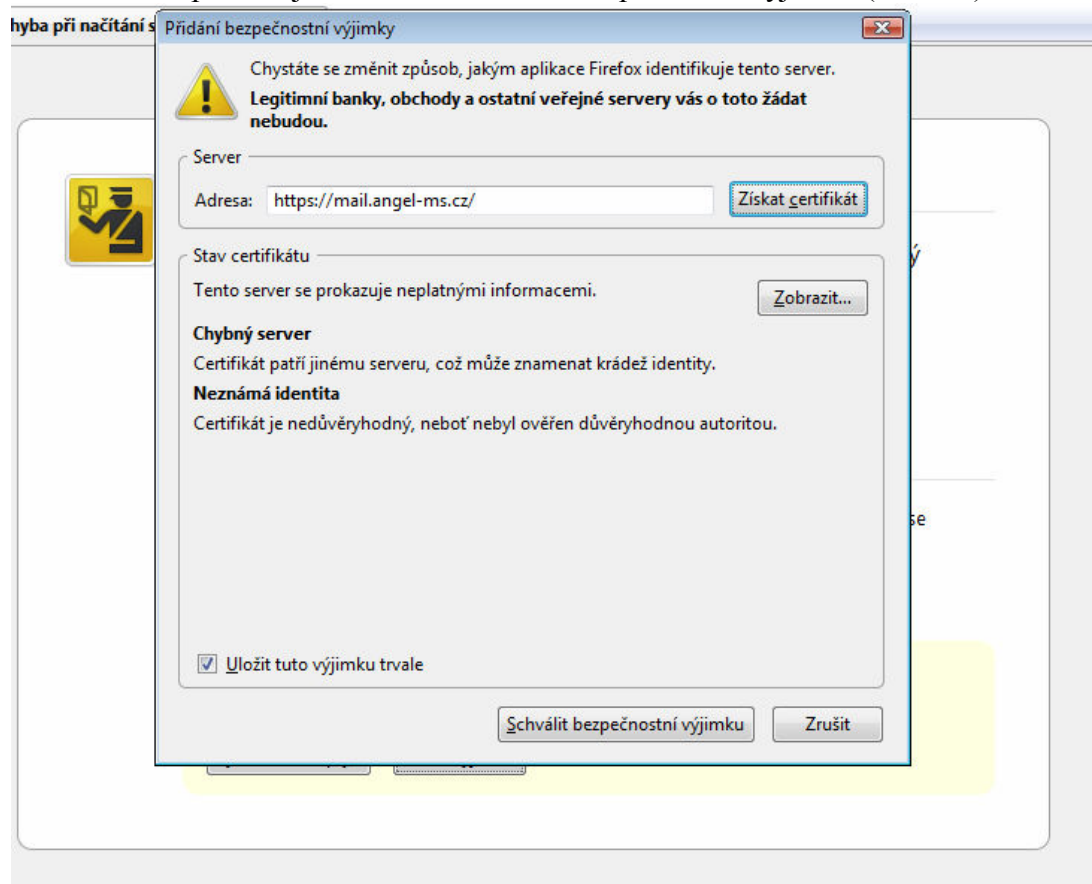
Obr. 1.2

V následujícím okně klikněte na tlačítko **Získat certifikát** (viz. obr. 1.3).



Obr. 1.3

Poté pokračujte tlačítkem **Schválit bezpečnostní výjimku** (obr. 1.4)

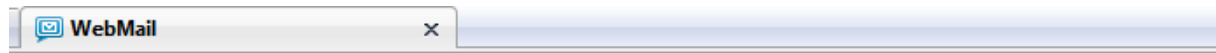


Obr. 1.4

Nyní je prohlížeč připraven pro práci s webovým rozhraním Vaší emailové schránky
(viz. Obr. 1.5)

Jako **jméno** pro přihlášení použijte **název Vaší emailové schránky** (např. novak@domena.cz),
heslo je defaultně nastaveno na **111111**.

Heslo si můžete změnit po přihlášení, jak změnit heslo najdete zde:
http://www.pocitacevne.cz/zmena_hesla.pdf

The login form for Arctur Webmail Server. It has a dark blue background with white text. At the top, it says "Arctur Webmail Server" in white, with "WebMail" in a smaller font below it. Below that, it says "Zadejte Vaše uživatelské jméno a heslo:". There are two input fields: "Jméno:" and "Heslo:". Below the input fields, it says "Režim rozhraní WebMail:" followed by two radio button options: "Plnohodnotný (pro rychlé připojení)" and "Zjednodušený (pro pomalé připojení)". At the bottom, there is a "Přihlásit" button.

[Integrace s Windows](#) | [Doporučené nastavení prohlížeče](#)

Obr. 1.5